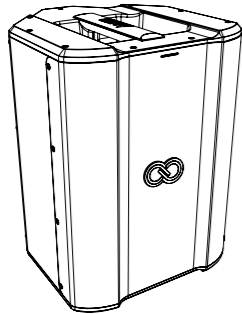


QUICKSTART GUIDE (English)  
 GUÍA DE INICIO RÁPIDO (Español)  
 GUIDE D'UTILISATION RAPIDE (Français)  
 GUIDA RAPIDA (Italiano)  
 SCHNELLSTART-ANLEITUNG (Deutsch)

v1.2



[SHEERANLOOPERS.COM/SUPPORT](https://sheeranloopers.com/support)



For articles, videos and web support.  
 Para artículos, videos y soporte web.  
 Pour des articles, des vidéos et de l'assistance technique par web.  
 Per articoli, video, e supporto di web.  
 Für Artikel, Videos und Web-Support.

Model: TXP9S

## GUÍA DE INICIO RÁPIDO (ESPAÑOL)

### 1 PARA COMENZAR

**Contenido del paquete:** Sheeran Busker, Cable de alimentación, tarjeta de descarga de la aplicación, Guía de inicio rápido, Manual sobre la seguridad y garantía

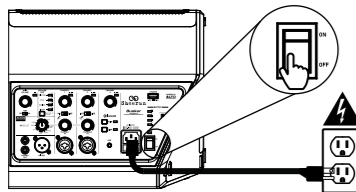


[SHEERANLOOPERS.COM](https://sheeranloopers.com)

- REGISTRE SU PRODUCTO
- DESCARGUE LA GUÍA DEL USUARIO

### 2 CONECTE EL PRODUCTO PARA CARGARLO POR COMPLETO ANTES DE SU USO Y LUEGO ENCIÉNDALO

Para mejores resultados, cargue la batería en un ambiente fresco mientras la unidad está apagada. Consulte la *Guía del usuario* completa para obtener más información.



12 HORAS

Voltaje de entrada:  
 100-120 VAC, 50/60 Hz, 120W  
 220-240 VAC, 50/60 Hz, 120W

### 3 APLICACIÓN ALTO PRO

Conéctese a la Aplicación ALTO Pro para una experiencia más dinámica:

- Asegúrese de que el teléfono esté conectado al altavoz mediante Bluetooth
- Descarguen la aplicación desde Apple App Store o Google Play Store
- Abra la aplicación en su dispositivo



### 1 GETTING STARTED

**Package Contents:** Sheeran Busker, Power Cable, App Download Card, Quickstart Guide, Safety & Warranty Manual

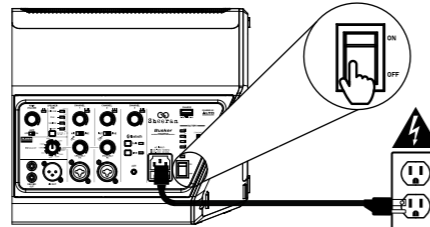


[SHEERANLOOPERS.COM](https://sheeranloopers.com)

- REGISTER YOUR PRODUCT
- DOWNLOAD THE USER GUIDE

### 2 PLUG IN TO FULLY CHARGE PRODUCT BEFORE USE, AND THEN POWER ON

For best results, charge battery in a cool environment while the unit is off. See the full *User Guide* for more information.



12 HOURS

Input Voltage:  
 100-120 VAC, 50/60 Hz, 120W  
 220-240 VAC, 50/60 Hz, 120W

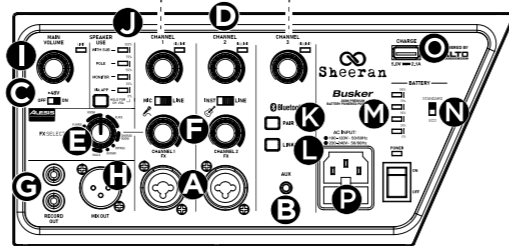
### 3 ALTO PRO APP

Connect to the ALTO Pro App for a more dynamic experience:

- Connect phone to speaker via Bluetooth®
- Download App from Apple App Store or Google Play Store
- Open the App on your device

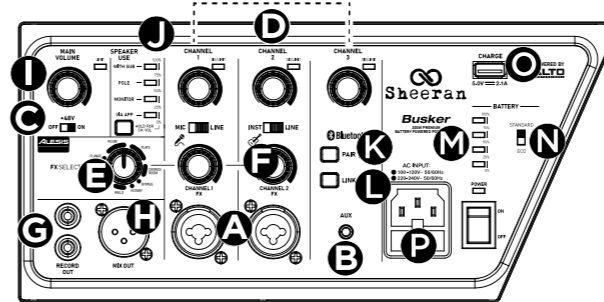


### 4 FUNCIONAMIENTO



- ENTRADAS DE CANAL 1/2 (1/4 PULG., 6,35 mm / XLR):** Conecte fuentes de audio (micrófono, teclado, guitarra, etc.) después de colocar los interruptores MIC/LINE e INST/LINE en sus correspondientes posiciones.
- ENTRADA DE CANAL 3:** Utilice este canal para aparear un dispositivo Bluetooth, enlazar dos altavoces entre sí o conectar un dispositivo auxiliar a la entrada AUX de 1/8 pulg. (3,5 mm).
- POTENCIA FANTASMA:** Utilice este interruptor para habilitar la potencia fantasma de +48 V para micrófonos condensadores conectados a la entrada de canal CHANNEL 1.
- VOLUMEN DEL CANAL:** Ajusta el volumen de los canales CHANNELS 1-3. Si el LED SIG/LIMIT parpadea, disminuya el volumen.
- SELECCIÓN DE EFECTOS:** Seleccione un efecto para aplicarlo a los canales CHANNEL 1 y 2.
- VOLUMEN DEL EFECTO DEL CANAL:** Ajusta la cantidad de efecto enviada a los canales CHANNEL 1 y 2.
- SALIDA DE AUDIO (RCA):** Conecte aquí un dispositivo de grabación externo, mezclador, etc.
- SALIDA DE MEZCLADOR (XLR):** Conecte aquí altavoces o un sistema de amplificación.
- VOLUMEN PRINCIPAL:** Ajusta el nivel de salida general del altavoz. Si el LED LIMIT parpadea, disminuya el volumen.
- USO DEL ALTAVOZ:** Seleccione el ajuste de DSP para adaptar el sonido en base a la ubicación del altavoz.
- APAREAMIENTO:** Manténgalo pulsado durante 3 segundos para aparear con un dispositivo Bluetooth.
- ENLACE:** Manténgalo pulsado durante 3 segundos para enlazar dos altavoces entre sí en estéreo.
- INDICADOR DE NIVEL/CARGA DE LA BATERÍA:** Muestra el nivel o el progreso de la carga de la batería.
- INTERRUPTOR DE BATERÍA ESTÁNDAR/AHORRO:** Cuando la unidad funciona con energía de la batería, seleccione ECO para prolongar la duración de la batería a cambio de una reducción en la potencia de salida del altavoz. Seleccione STANDARD para utilizar una mayor potencia de salida del altavoz a cambio de una menor duración de la batería.
- PUERTO USB-A:** Conecte aquí su teléfono inteligente (smartphone), tableta, etc. para cargarlos.
- CORRIENTE:** Conecte aquí el cable de corriente incluido para cargar la batería interna.

### 4 FEATURES



- CHANNEL INPUTS 1/2 (1/4", 6.35 mm / XLR):** Connect audio sources (mic, keyboard, guitar, etc.) after adjusting the MIC/LINE and INST/LINE switches to the appropriate positions.
- CHANNEL INPUT 3:** Use this channel to pair a Bluetooth device, link two speakers together, or connect an auxiliary device to the 1/8" (3.5 mm) AUX input.
- PHANTOM POWER:** Use this switch to enable +48V phantom power for condenser microphones connected to the CHANNEL 1 input.
- CHANNEL VOLUME:** Adjusts the volume of CHANNELS 1-3. If the SIG/LIMIT LED flashes, reduce the volume.
- FX SELECT:** Select an effect to be applied to CHANNEL 1 and 2.
- CHANNEL FX VOLUME:** Adjusts the FX amount sent to CHANNEL 1 and 2.
- RECORD OUT (RCA):** Connect to an external recording device, mixer, etc.
- MIX OUT (XLR):** Connect to an amplifier system or speakers.
- MAIN VOLUME:** Adjusts the overall speaker output level. If the LIMIT LED flashes, reduce the volume.
- SPEAKER USE:** Select the DSP setting to adjust the sound based on the speaker's placement. Select VIA APP to use the ALTO Pro App to create a custom EQ.
- PAIR:** Press and hold for 3 seconds to connect to a Bluetooth device.
- LINK:** Press and hold for 3 seconds to stereo-link two speakers together.
- BATTERY LEVEL/CHARGING INDICATOR:** Displays the battery level or charging progress.
- STANDARD/ECO BATTERY SWITCH:** When running on battery power, select ECO for longer battery life with lower speaker output wattage. Select STANDARD for higher speaker output wattage but less battery time.
- USB-A PORT:** Connect a smartphone, tablet, etc. here to charge it.
- POWER:** Connect the included power cable here to charge the internal battery.

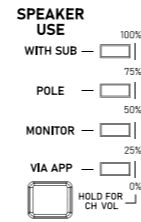
### 5 PERSONALICE SU EXPERIENCIA DE SONIDO

#### FX INTEGRADOS

- Utilice la perilla FX SELECT para seleccionar un efecto.
- Gire la perilla FX VOLUME del canal CHANNEL 1 o 2 para ajustar la cantidad de efecto enviado al canal.

#### CONTROLES DE USO DEL ALTAVOZ

Pulse el botón SPEAKER USE para alternar entre los diferentes presets. Esto ajustará el DSP según la configuración deseada. Seleccione VIA APP para utilizar la aplicación ALTO Pro para crear una ecualización personalizada.



Mantenga pulsado el botón SPEAKER USE durante 3 segundos para activar el modo de visualización de volumen. Los niveles de volumen de cada canal se verán en los indicadores LED de uso del altavoz. El LED SIG/LIMIT de un canal parpadeará para mostrar el canal activo. Cuando el LED se torna rojo, representa el volumen del canal. Cuando el LED se torna verde, representa el nivel del efecto. El volumen también se mostrará cuando se modifique la perilla de volumen de un canal. Para salir del modo de visualización de volumen, mantenga pulsado el botón SPEAKER USE durante 3 segundos.

### 6 BLUETOOTH

#### APAREAMIENTO Y ENLACE

- Mantenga pulsado el botón PAIR durante 3 segundos y luego suéltelo. El Busker ingresará al modo de apareamiento y comenzará a parpadear el LED BLUETOOTH.
- Seleccione "Sheeran Busker" en la pantalla de configuración Bluetooth de su dispositivo.

Para controlar el nivel de entrada, asegúrese de que el volumen de su dispositivo Bluetooth esté alto y luego ajuste la perilla de volumen del canal CHANNEL 3.

Mantenga el pulsado el botón PAIR durante 3 segundos para desaparecer. Mantenga el pulsado el botón PAIR durante 10 segundos para desaparecer y olvidar el dispositivo.

Una vez que haya apareado un dispositivo Bluetooth, mantenga pulsado el botón LINK en ambos dispositivos durante tres segundos. Espere unos instantes hasta que las unidades se enlacen, lo cual se indica cuando los LED LINK quedan permanentemente encendidos.



DESCARGUE LA GUÍA DEL USUARIO COMPLETA PARA APRENDER MÁS [SHEERANLOOPERS.COM](https://sheeranloopers.com)

### 5 CUSTOMIZE YOUR SOUND EXPERIENCE

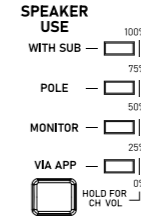
#### ONBOARD FX

- Use the FX SELECT knob to choose an effect.
- Turn the CHANNEL 1 or 2 FX VOLUME knob to adjust the amount of effect sent to the channel.

#### SPEAKER USE CONTROLS

Press the SPEAKER USE button to cycle through the different presets. This will adjust the DSP to the desired setting. Select VIA APP to use the ALTO Pro App to create a custom EQ.

Press and hold the SPEAKER USE button for 3 seconds to activate Volume Display Mode. Volume levels for each channel will be seen from the Speaker Use LED indicators. A channel's SIG/LIMIT LED will flash to show the active channel. When the LED is lit green, it represents the channel volume. When the LED is lit red, it represents the FX level. The volume will also be displayed when a channel's volume knob is adjusted. To exit Volume Display Mode, press and hold the SPEAKER USE button for 3 seconds to exit.



### 6 BLUETOOTH

#### PAIRING AND LINKING

- Press and hold the PAIR button for 3 seconds, then release it. Busker will enter pairing mode and the BLUETOOTH LED will flash.
- Select "Sheeran Busker" from your Bluetooth device's setup screen.



To control the input level, make sure your Bluetooth device volume is turned up and then adjust the CHANNEL 3 volume knob.

Press and hold the PAIR button for 3 seconds to unpair.

Press and hold the PAIR button for 10 seconds to unpair and forget the device.

After you've paired one speaker to a Bluetooth device, press and hold the LINK button on both devices for three seconds. Wait a few moments until the units link, shown by both LINK LEDs being lit solid.

DOWNLOAD THE FULL *USER GUIDE* TO LEARN MORE [SHEERANLOOPERS.COM](https://sheeranloopers.com)

## GUIDE D'UTILISATION RAPIDE (FRANÇAIS)

### 1 MISE EN ROUTE

**Contenu de l'emballage :** Sheeran Busker, Câble d'alimentation, Carte de téléchargement de l'application, Guide d'utilisation rapide, Consignes de sécurité et informations concernant la garantie

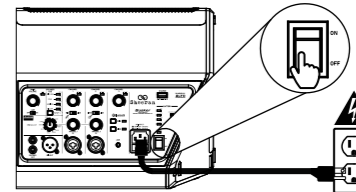


[SHEERANLOOPERS.COM](https://sheeranloopers.com)

- ENREGISTREZ VOTRE PRODUIT
- TÉLÉCHARGEZ LE GUIDE DE L'UTILISATION

### 2 BRANCHEZ LE PRODUIT POUR LE CHARGER COMPLÈTEMENT AVANT SON UTILISATION, PUIS METTEZ-LE SOUS TENSION

Pour de meilleurs résultats, chargez la batterie dans un environnement frais lorsque l'appareil est éteint. Consulter le *guide d'utilisation* complet pour plus d'information.



12 HOURS

Tension d'entrée:  
 100-120 VCA, 50/60 Hz, 120W  
 220-240 VCA, 50/60 Hz, 120W

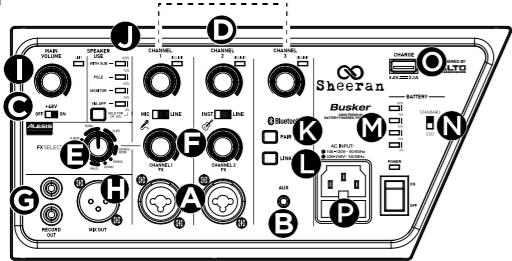
### 3 APPLICATION ALTO PRO

Connectez-vous à l'application ALTO Pro pour une expérience plus dynamique :

- Assurez-vous que le téléphone intelligent est connecté à l'enceinte par connexion Bluetooth
- Téléchargez l'application à partir de l'App Store d'Apple ou de Google Play
- Ouvrez l'application sur votre appareil



## 4 FONCTIONNEMENT



- A. ENTRÉES DE CANAL 1/2 (6,35 mm/XLR) :** Branchez des sources audio (microphone, clavier, guitare, etc.) à ces entrées après avoir réglé les commutateurs MICRO/LIGNE et INST/LIGNE aux positions appropriées.
- B. ENTRÉE DE CANAL 3 :** Utilisez ce canal pour jumeler un appareil Bluetooth, relier deux enceintes ou connecter un appareil auxiliaire à l'entrée AUX 3,5 mm.
- C. ALIMENTATION FANTÔME :** Utilisez ce commutateur pour activer l'alimentation fantôme +48V pour les microphones à condensateur connectés à l'entrée CHANNEL 1.
- D. VOLUME DU CANAL :** Utilisez ce bouton pour régler le volume des CANAUX 1-3. Si le voyant LED SIG/LIMIT clignote, réduisez le volume.
- E. FX SELECT :** Sélectionnez un effet à appliquer aux CANAUX 1 et 2.
- F. VOLUME DE L'EFFET DU CANAL :** Utilisez ce bouton pour régler la quantité d'effet envoyé aux CANAUX 1 et 2.
- G. SORTIES D'ENREGISTREMENT (RCA) :** Branchez ces sorties à un appareil d'enregistrement externe, une console de mixage etc.
- H. SORTIE MIX (XLR) :** Branchez cette sortie à un système d'amplification ou à des enceintes.
- I. VOLUME GÉNÉRAL :** Ce bouton permet de régler les niveaux de la sortie générale. Si la LED DE LIMIT clignote, réduisez le volume.
- J. UTILISATION DE L'ENCEINTE :** Sélectionnez le paramètre DSP pour régler le son en fonction de l'emplacement de l'enceinte.
- K. PAIR :** Maintenez cette touche enfoncée pendant 3 secondes pour jumeler un appareil Bluetooth.
- L. LINK :** Maintenez cette touche enfoncée pendant 3 secondes pour relier deux enceintes en stéréo.
- M. INDICATEUR DE NIVEAU DE CHARGE DE LA BATTERIE :** Indique le niveau de la batterie ou de la progression de la charge.
- N. COMMUTATEUR DU MODE DE BATTERIE STANDARD/ECO :** Lorsque l'appareil fonctionne sur batterie, sélectionnez ECO afin de prolonger l'autonomie de la batterie tout en réduisant la puissance de sortie de l'enceinte. Sélectionnez STANDARD pour une puissance de sortie des haut-parleurs plus élevée, mais avec une autonomie réduite.
- O. Port USB-A :** Connectez un smartphone, une tablette, etc. ici pour le charger.
- P. ALIMENTATION :** Branchez le câble d'alimentation inclus ici pour charger la batterie interne.

## 5 PERSONALIZZA LA TUA ESPERIENZA AUDIO



### PERSONALIZZA LA TUA ESPERIENZA SONORA

- Usare la manopola FX SELECT per scegliere un effetto.
- Ruotare la manopola CHANNEL 1 o 2 FX VOLUME per regolare la quantità di effetto inviato al canale.

### COMANDI D'USO DEGLI ALTOPARLANTI

Premere il pulsante SPEAKER USE per scorrere i diversi preset. Questo regolerà il DSP sull'impostazione desiderata. Selezionare VIA APP per utilizzare l'app ALTO Pro per creare un equalizzatore personalizzato.

Tenere premuto il pulsante SPEAKER USE per 3 secondi per attivare la modalità di visualizzazione del volume. I livelli di volume per ciascun canale verranno visualizzati dagli indicatori LED di utilizzo degli altoparlanti. Il LED SIG/LIMIT di un canale lampeggerà per mostrare il canale attivo. Quando il LED è rosso, rappresenta il volume del canale. Quando il LED è acceso in verde, rappresenta il livello FX. Il volume verrà visualizzato anche quando si regola la manopola del volume di un canale. Per uscire dalla modalità di visualizzazione del volume, tenere premuto il pulsante SPEAKER USE per 3 secondi per uscire.

## 6 BLUETOOTH

### ASSOCIAZIONE E COLLEGAMENTO

PAIR

- Tenere premuto il pulsante PAIR per 3 secondi, quindi rilasciarlo. Busker entrerà in modalità di associazione e il LED BLUETOOTH lampeggerà.
- Selezionare "Sheeran Busker" dalla schermata di configurazione del proprio dispositivo Bluetooth.

Per controllare il livello di ingresso, assicurarsi che il volume del proprio dispositivo Bluetooth sia alzato, quindi regolare la manopola del volume del CHANNEL 3.

Tenere premuto il pulsante PAIR per tre secondi per annullare l'abbinamento.

Tenere premuto il pulsante PAIR per dieci secondi per annullare l'abbinamento e dimenticare il dispositivo.

Dopo aver associato un altoparlante a un dispositivo Bluetooth, tenere premuto il pulsante LINK su entrambi i dispositivi per tre secondi. Attendere alcuni istanti finché le unità non si collegano, come indicato da entrambi i LED LINK accesi fissi.

LINK

SCARICARE LA GUIDA PER L'USO COMPLETA PER SAPERNE DI PIU' SHEERANLOOPERS.COM

## 5 PERSONNALISEZ VOTRE EXPÉRIENCE



### EFFETS INTÉGRÉS

- Utilisez le bouton FX SELECT pour choisir un effet.
- Tournez le bouton FX VOLUME du CHANNEL 1 ou 2 pour régler la quantité d'effet envoyée au canal.

### COMMANDES DE L'ENCEINTE

Appuyez sur la touche SPEAKER USE pour parcourir les différents pré-réglages. Cela permet de régler le DSP sur le réglage souhaité. Sélectionnez VIA APP pour utiliser l'application ALTO Pro afin de créer un égaliseur personnalisé.

Maintenez la touche SPEAKER USE enfoncée pendant 3 secondes pour activer le mode d'affichage du volume. Les indicateurs LED indiqueront les niveaux de volume pour chaque canal. La LED SIG/LIMIT clignote pour indiquer le canal actif. Lorsque la LED est allumée en rouge, elle représente le volume du canal. Lorsque la LED est allumée en vert, elle représente le niveau d'effet. Le volume sera également affiché lorsque le bouton de volume d'un canal est réglé. Maintenez la touche SPEAKER USE enfoncée pendant 3 secondes pour quitter le mode d'affichage du volume.

## 6 BLUETOOTH

### JUMELAGE ET RACCORDEMENT STÉRÉO

PAIR

- Maintenez la touche PAIR enfoncée pendant 3 secondes, puis relâchez-la. L'enceinte Busker passera en mode de jumelage et la LED BLUETOOTH clignotera.
- Sélectionnez « Sheeran Busker » à partir de l'écran de configuration de votre appareil Bluetooth.

Pour contrôler le niveau d'entrée, assurez-vous que le volume de votre appareil Bluetooth est élevé, puis réglez le bouton de volume CHANNEL 3.

Maintenez la touche PAIR enfoncée pendant 3 secondes pour déjumeler.

Maintenez la touche PAIR enfoncée pendant 10 secondes pour déjumeler et oublier un appareil.

LINK

Après avoir jumelé une enceinte à un appareil Bluetooth, maintenez la touche LINK sur les deux appareils enfoncée pendant trois secondes. Attendez quelques instants jusqu'à ce que les unités se connectent, ce qui est indiqué par le fait que les deux LED LINK restent allumées.

VEUILLEZ TÉLÉCHARGER LE GUIDE D'UTILISATION AFIN D'EN SAVOIR PLUS SHEERANLOOPERS.COM

## SCHNELLSTART-ANLEITUNG (Deutsch)

## 1 ERSTE SCHRITTE

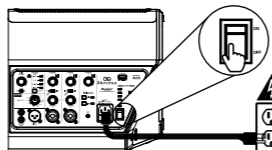
**Lieferumfang:** Sheeran Busker, Netzkabel, App-Download-Karte, Schnellstart-Anleitung, Sicherheitshinweise und Garantieinformationen

SHEERANLOOPERS.COM

- REGISTRIEREN SIE IHR PRODUKT
- DOWNLOADEN SIE DAS BENUTZERHANDBUCH

## 2 SCHLIESSEN SIE DAS PRODUKT AN, UM ES VOR DEM GEBRAUCH VOLLSTÄNDIG ZU LADEN UND SCHALTEN SIE ES DANN EIN

Laden Sie den Akku für beste Ergebnisse in einer kühlen Umgebung auf, während das Gerät ausgeschaltet ist. Siehe das vollständigen *Benutzerhandbuch* für weitere Informationen.



12 STUNDEN

Eingangsspannung:  
100-120 V AC, 50/60 Hz, 120W  
220-240 V AC, 50/60 Hz, 120W

## 3 ALTO PRO APP

Verbinden Sie sich mit der ALTO Pro App für ein dynamischeres Erlebnis:

- Verbinden Sie Ihr Telefon über Bluetooth® mit dem Lautsprecher
- Laden Sie die App aus dem Apple App Store oder Google Play Store herunter
- Öffnen Sie die App auf Ihrem Gerät

Download on the App Store

GET IT ON Google Play

## GUIDA RAPIDA (Italiano)

## 1 INIZIARE

**Contenuti della confezione:** Sheeran Busker, Cavo di alimentazione, Scheda per il download dell'app, Guida rapida, Istruzioni di sicurezza e garanzia

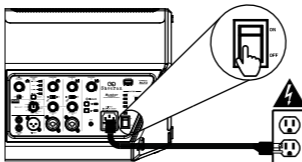


SHEERANLOOPERS.COM

- REGISTRARE IL TUO PRODOTTO
- SCARICA LA GUIDA PER L'USO

## 2 COLLEGARE PER CARICARE COMPLETAMENTE IL PRODOTTO PRIMA DELL'USO, E POI ACCENDERE

Per ottenere i migliori risultati, caricare la batteria in un ambiente fresco mentre l'unità è spenta. Per maggiori informazioni, si veda la *Guida per l'uso* completa.



12 ORE

Tensione di ingresso:  
100-120 V CA, 50/60 Hz, 120W  
220-240 V CA, 50/60 Hz, 120W

## 3 APP ALTO PRO

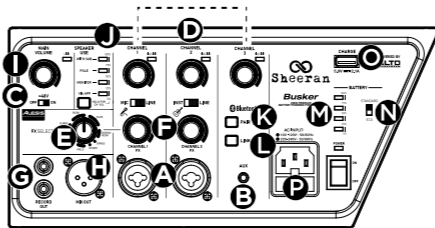
Collegarsi all'app ALTO Pro per un'esperienza più dinamica:

- Collegare il telefono all'altoparlante tramite Bluetooth®
- Scaricare l'app da Apple App Store o Google Play Store
- Aprire l'app sul proprio dispositivo

Download on the App Store

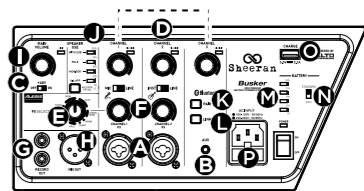
GET IT ON Google Play

## 4 BETRIEB



- A. KANALEINGÄNGE 1/2 (1/4", 6,35 mm / XLR):** Schließen Sie Audioquellen (Mikrofon, Keyboard, Gitarre usw.) an, nachdem Sie die MIC/LINE- und INST/LINE-Schalter auf die entsprechenden Positionen eingestellt haben.
- B. EINGANGSKANAL 3:** Verwenden Sie diesen Kanal, um ein Bluetooth-Gerät zu koppeln, zwei Lautsprecher miteinander zu verbinden oder ein Zusatzgerät an den 3,5mm-AUX-Eingang anzuschließen.
- C. PHANTOMSPEISUNG:** Verwenden Sie diesen Schalter, um +48V Phantomspeisung für Kondensatormikrofone zu aktivieren, die an den Eingang CHANNEL 1 angeschlossen sind.
- D. KANALLAUTSTÄRKE:** Stellt die Lautstärke der CHANNELS 1-3 ein. Wenn die SIG/LIMIT-LED blinkt, reduzieren Sie die Lautstärke.
- E. FX-AUSWAHL:** Wählen Sie einen Effekt, der auf CHANNEL 1 und 2 angewendet werden soll.
- F. KANAL-FX-LAUTSTÄRKE:** Stellt den FX-Anteil ein, der an CHANNEL 1 und 2 gesendet wird.
- G. AUFNAHME-AUSGANG (Cinch):** Anschluss an externes Aufnahmegerät, Mixer etc.
- H. MIX-AUSGANG (XLR):** An Lautsprecher oder Verstärkersystem anschließen.
- I. GESAMTLAUTSTÄRKE:** Regelt den Gesamtausgangspegel des Lautsprechers. Wenn die LIMIT-LED blinkt, reduzieren Sie die Lautstärke.
- J. LAUTSPRECHERVERWENDUNG:** Wählen Sie die DSP-Einstellung, um den Sound je nach Lautsprecheraufstellung anzupassen.
- K. KOPPELN:** Halten Sie diese Taste 3 Sekunden lang gedrückt, um eine Verbindung zu einem Bluetooth-Gerät herzustellen.
- L. VERBINDEN:** 3 Sekunden lang gedrückt halten, um zwei Lautsprecher in Stereo miteinander zu verbinden.
- M. BATTERIESTAND-/LADEANZEIGE:** Zeigt den Batteriestand oder den Ladefortschritt an.
- N. BATTERIESCHALTER STANDARD/ECO:** Wenn Sie mit Batteriestrom arbeiten, wählen Sie ECO für eine längere Batterielebensdauer mit geringerer Ausgangsleistung der Lautsprecher. Wählen Sie STANDARD für eine höhere Ausgangsleistung der Lautsprecher, aber weniger Akkulaufzeit.
- O. USB-A-ANSCHLUSS:** Sie können hier ein Smartphone oder Tablet anschließen, um es aufzuladen.
- P. STROMVERSORUNG:** Schließen Sie hier das mitgelieferte Netzkabel an, um den internen Akku aufzuladen.

## 4 CARATTERISTICHE



- A. INGRESSI CANALE 1/2 (1/4", 6,35 mm / XLR):** collegare le sorgenti audio (microfono, tastiera, chitarra, ecc.) dopo aver regolato gli interruttori MIC/LINE e INST/LINE nelle posizioni appropriate.
- B. INGRESSO CANALE 3:** utilizzare questo canale per accoppiare un dispositivo Bluetooth, collegare due altoparlanti o collegare un dispositivo ausiliario all'ingresso AUX da 1/8" (3,5 mm).
- C. ALIMENTAZIONE PHANTOM:** utilizzare questo interruttore per abilitare l'alimentazione phantom a +48V per i microfoni a condensatore collegati all'ingresso CHANNEL 1.
- D. VOLUME CANALE:** regolare il volume dei CHANNEL 1-3. Se il LED SIG/LIMIT lampeggia, ridurre il volume.
- E. FX SELECT:** selezionare un effetto da applicare ai CHANNEL 1 e 2.
- F. VOLUME CANALE FX:** Regola la quantità di FX inviata ai CHANNEL 1 e 2.
- G. RECORD OUT (RCA):** collegare a un dispositivo di registrazione esterno, mixer, ecc.
- H. MIX OUT (XLR):** collegare a un sistema di amplificazione o altoparlanti.
- I. VOLUME PRINCIPALE:** regolare il livello di uscita generale dell'altoparlante. Se il LED LIMIT lampeggia, ridurre il volume.
- J. USO DEGLI ALTOPARLANTI:** selezionare l'impostazione DSP per regolare il suono in base alla posizione dell'altoparlante.
- K. PAIR:** tenere premuto per 3 secondi per connettersi a un dispositivo Bluetooth.
- L. LINK:** tenere premuto per 3 secondi per collegare in stereo due altoparlanti insieme.
- M. INDICATORE LIVELLO BATTERIA/CARICA:** visualizza il livello della batteria o l'avanzamento della carica.
- N. INTERRUETTORE BATTERIA STANDARD/ECO:** quando si utilizza l'alimentazione a batteria, selezionare ECO per una maggiore durata della batteria con una potenza di uscita degli altoparlanti inferiore. Selezionare STANDARD per una maggiore potenza di uscita degli altoparlanti, ma una minore durata della batteria.
- O. PORTA USB-A:** collegare qui uno smartphone, un tablet, ecc. per caricarlo.
- P. ALIMENTAZIONE:** collegare qui il cavo di alimentazione incluso per caricare la batteria interna.

## 5 PASSEN SIE IHR KLANGERLEBNIS AN

### PERSONALISIEREN SIE IHR KLANGERLEBNIS

- Verwenden Sie den FX SELECT-Regler, um einen Effekt auszuwählen.
- Drehen Sie den FX VOLUME-Regler von CHANNEL 1 oder 2, um die Stärke des an den Kanal gesendeten Effekts einzustellen.

### SPEAKER USE-STEUERUNG

Drücken Sie die SPEAKER USE-Taste, um durch die verschiedenen Voreinstellungen zu schalten. Dadurch wird der DSP auf die gewünschte Einstellung eingestellt. Wählen Sie VIA APP, um mit der ALTO Pro App einen benutzerdefinierten EQ zu erstellen.

Halten Sie die SPEAKER USE-Taste 3 Sekunden lang gedrückt, um den Lautstärkepegelmodus zu aktivieren. Die Lautstärkepegel für jeden Kanal werden von den Speaker Use LED-Anzeigen angezeigt. Die SIG/LIMIT-LED eines Kanals blinkt, um den aktiven Kanal anzuzeigen. Wenn die LED rot leuchtet, repräsentiert sie die Kanallautstärke. Wenn die LED grün leuchtet, repräsentiert sie den FX-Pegel. Die Lautstärke wird auch angezeigt, wenn der Lautstärkeregler eines Kanals eingestellt wird. Halten Sie die SPEAKER USE-Taste 3 Sekunden lang gedrückt, um den Lautstärkeanzeigemodus zu verlassen.

## 6 BLUETOOTH

### KOPPELN UND VERBINDEN

- Halten Sie die KOPPEL-Taste 3 Sekunden lang gedrückt und lassen Sie anschließend los. Busker wechselt in den Koppelmodus und die BLUETOOTH-LED blinkt.
- Wählen Sie Sheeran Busker auf dem Einrichtungsbildschirm Ihres Bluetooth-Geräts.

Stellen Sie zur Steuerung des Eingangspegels sicher, dass die Lautstärke Ihres Bluetooth-Geräts aufgedreht ist, und stellen Sie dann den Lautstärkeregler von CHANNEL 3 ein.

Halten Sie zum die PAIR-Taste 3 Sekunden lang gedrückt, um das Gerät zu trennen. Halten Sie zum die PAIR-Taste 10 Sekunden lang gedrückt, um das Gerät zu trennen und zu ignorieren.

Nachdem Sie einen Lautsprecher mit einem Bluetooth-Gerät gekoppelt haben, halten Sie die LINK-Taste an beiden Geräten drei Sekunden lang gedrückt. Warten Sie einen Moment, bis die Einheiten verbunden sind, was durch durchgehendes Leuchten beider LINK-LEDs angezeigt wird.

LADEN SIE DAS VOLLSTÄNDIGE *BENUTZERHANDBUCH* HERUNTER, UM MEHR ZU ERFAHREN SHEERANLOOPERS.COM